

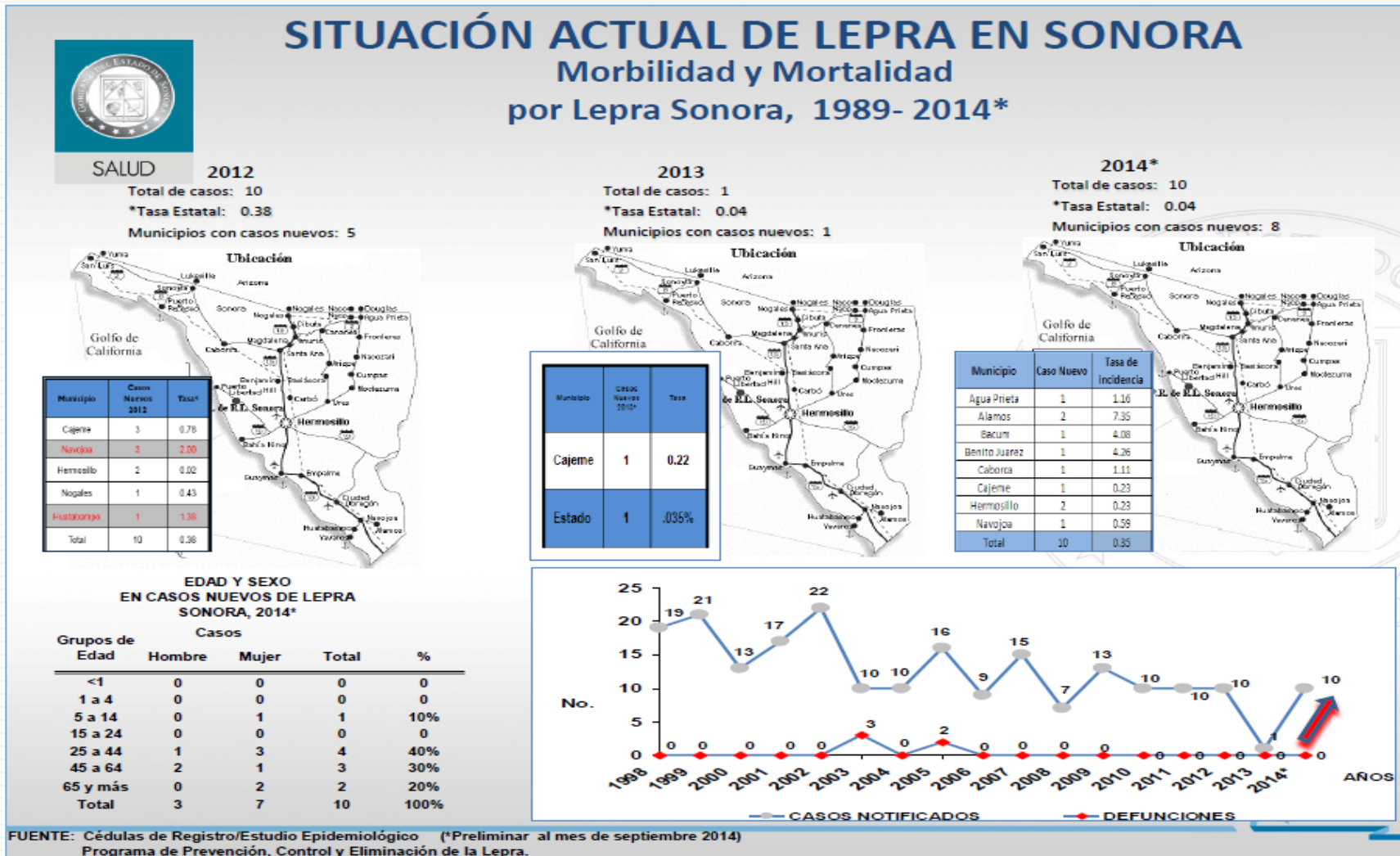
EVALUACIÓN NACIONAL DEL PROGRAMA DE LEPROA

ESTADO: SONORA

Mazatlán, Sinaloa, septiembre de 2014.

1. ANTECEDENTES

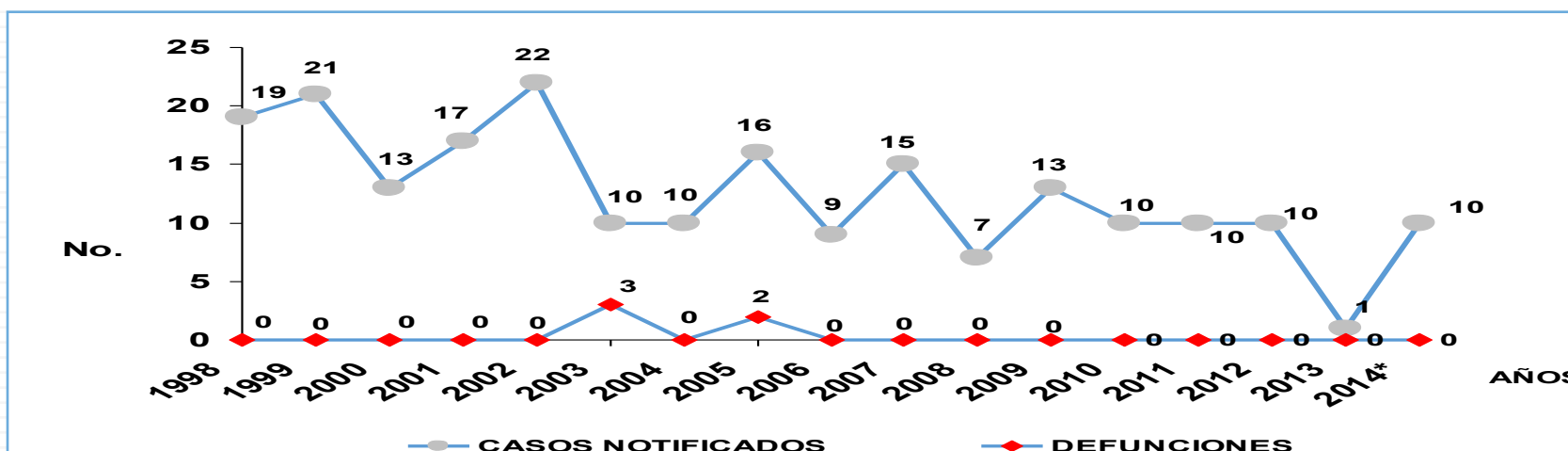
La lepra en el Estado:



2. DATOS EPIDEMIOLÓGICOS

INCIDENCIA POR LEPROA EN SONORA, 2012-2014

Año	2012	2013	1er T 2014	2do T 2014
Casos MB	10	1	3	4
Casos PB	0	0	0	0
Total	10	1	3	4
Tasa	.38	.04	.10	.13

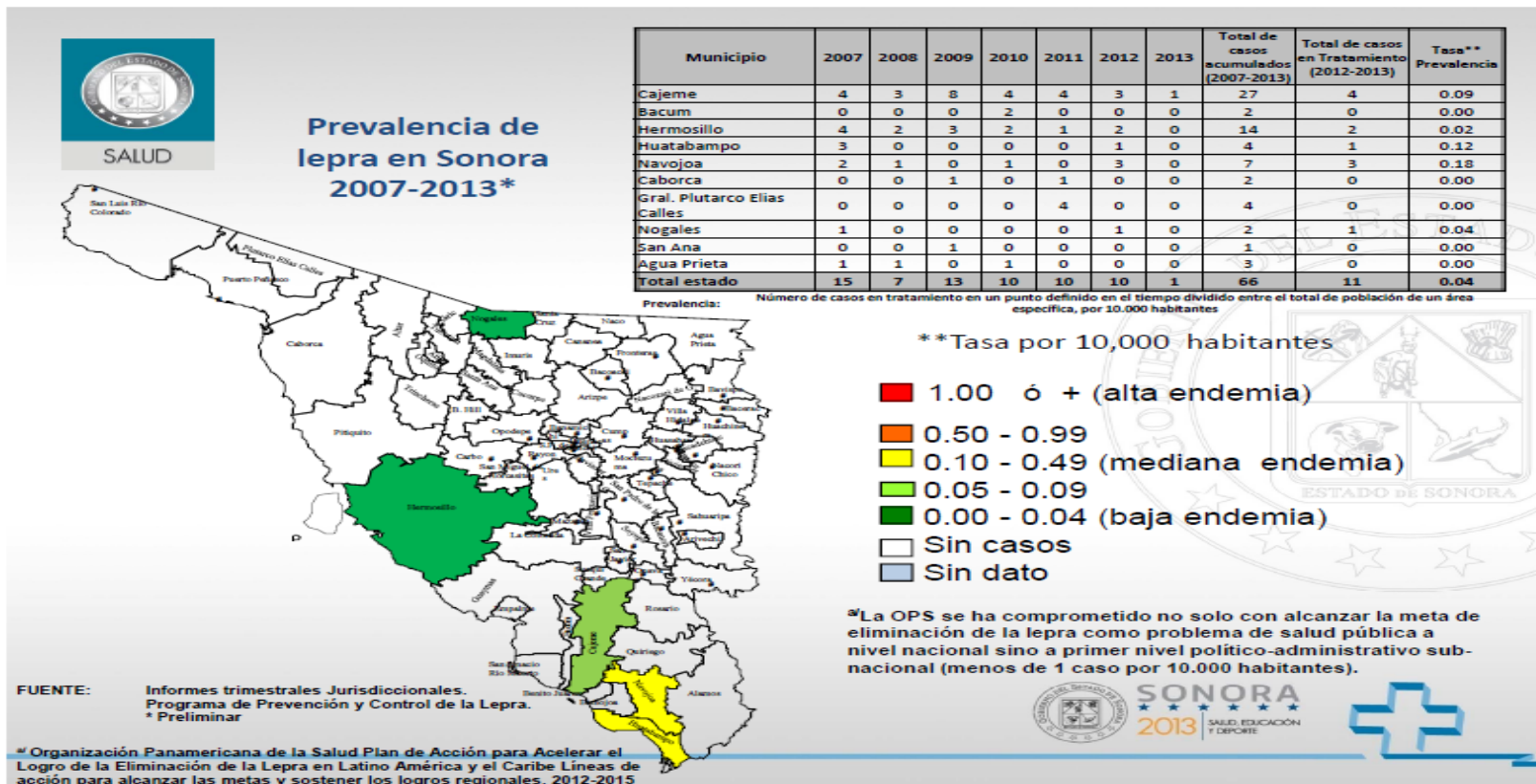


Tasa por 100,000 habitantes

2. DATOS EPIDEMIOLÓGICOS

PREVALENCIA POR LEPRO EN SONORA, 2012-2014

Año	2012	2013	1er T 2014	2do T 2014
Casos MB	26	10	12	13
Casos PB	0	1	1	1
Total	26	11	13	14
Tasa	0.09	.038	.044	.048



Organización Panamericana de la Salud Plan de Acción para Acelerar el Logro de la Eliminación de la Lepra en Latino América y el Caribe Líneas de acción para alcanzar las metas y sostener los logros regionales, 2012-2015

2. DATOS EPIDEMIOLÓGICOS

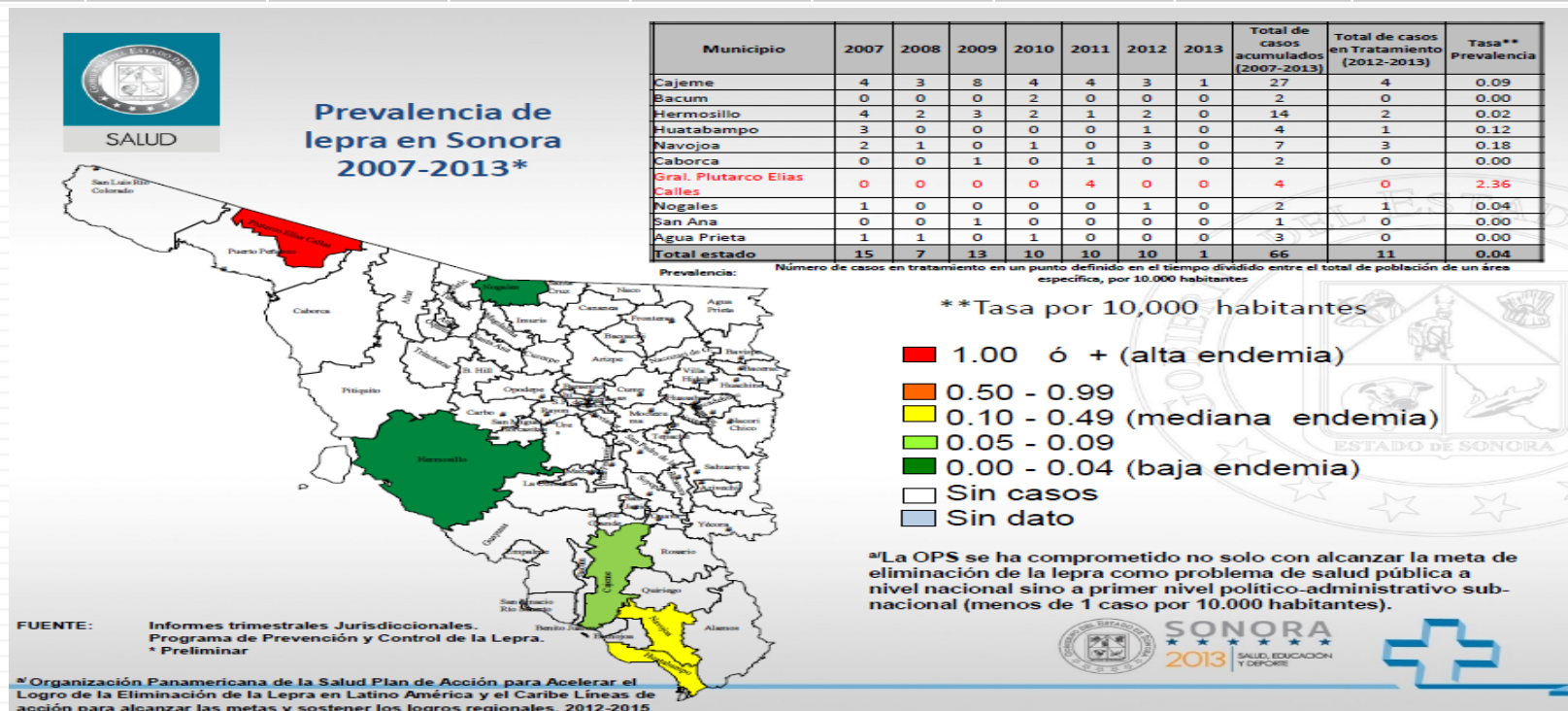
VIGILANCIA POSTRATAMIENTO POR LEPROSA EN SONORA, 2012-2014

Año	2012	2013	1er T 2014	2do T 2014
Casos MB	41	44	44	48
Casos PB	5	1	1	0
Total	46	45	45	48
Tasa	1.6	1.5	1.5	1.6

2. DATOS EPIDEMIOLÓGICOS

Municipios Prioritarios y Georeferenciación:

Municipios con tasa \geq a 1 caso por 10 mil habitantes		Años						Acciones realizadas
		2012		2013		1er Semestre 2014		
Municipio	Población	Casos	Tasa	Casos	Tasa	Casos	Tasa	
Gral. Plutarco Elías Calles	16,944	4	2.36	0	0	0	0	Estudio de contactos y revisión mensual con toma mensual supervisada, garantizar el apego al tratamiento



2. DATOS EPIDEMIOLÓGICOS

Casos Curados:

Año	2012	2013	1er T 2014	2do T 2014
Multibacilares	9	11	1	3
Paucibacilares	1	0	0	0

Resultados del tratamiento:

Año	2012	2013	1er T 2014	2do T 2014
Fracaso	0	0	0	0
Abandonos	0	0	0	0
Refractarios	0	0	0	0
Recaídas	1	0	0	0

2. DATOS EPIDEMIOLÓGICOS

Discapacidad:

Casos	Al momento del Diagnóstico						Al término de la PQT					
	Grado 1			Grado 2			Grado 1			Grado 2		
	2012	2013	1er Sem 2014	2012	2013	1 Sem 2014	2012	2013	1er Sem 2014	2012	2013	1er Sem 2014
MB	13	8	7	13	5	5	5	6	2	0	0	0
PB	0	0	1	0	0	0	1	0	0	0	0	0

Revisión de Contactos:

Contactos	Registrados			Revisados			Enfermos		
	2012	2013	1er Sem 2014	2012	2013	1er Sem 2014	2012	2013	1er Sem 2014
Pacientes Prevalencia	154	137	48	120	117	37	0	1	0
Pacientes Vigilancia	85	57	178	63	35	151	0	0	0

3. PLAN DE TRABAJO ESTATAL

Metas estatales anuales:

Estado	Metas 2014							Supervisiones ***
	Curso-taller* Operativos	Curso Laboratoristas	Casos nuevos				Control Bacteriológico **	
			Búsqueda intencionada					
			en municipios prioritarios	en municipios endémicos	entre contactos	Total		
SONORA	1		6	2	2	10	67	11

* Curso-taller con duración mínimo de 15 horas

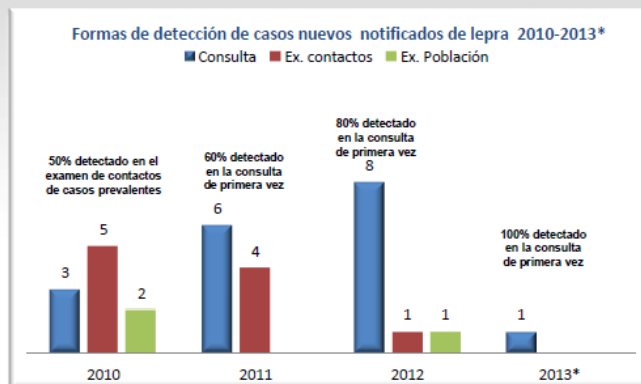
**Casos MB en tratamiento y en vigilancia postratamiento 2 baciloscopías al año.

*** Prioridad a Jurisdicciones con enfermos y casos en vigilancia postratamiento.



SALUD

Forma de detecciones de los casos incidentes de lepra en Sonora 2010-2013*



Casos Estimados Vs Casos notificados	2010		2011		2012		2013	
	Programado	Realizado	Programado	Realizado	Programado	Realizado	Programado	Realizado
	12	10	11	10	11	10	11	1

83.3% cumplimiento

90.9% cumplimiento

90.9% cumplimiento

9% cumplimiento

¿ QUÉ PASÓ?



SALUD

Situación Epidemiológica de la Lepra, desafíos, oportunidades y retos

Día Mundial de lucha contra la Lepra (26 de Enero 2014)

13/ Diciembre/2013



Recuerda que el último domingo del mes de enero 2014 (26/Enero) se conmemorará el día Mundial de Lucha Contra la Lepra siendo el lema que se utilizará de manera oficial.

**"No cierres tus ojos a la lepra...
...evitemos el estigma y la discriminación."**

Fecha compromiso para entrega de reporte de actividades alusivas al Día Mundial, VIERNES 21 DE FEBRERO DEL 2014

SUBSECRETARÍA DE PREVENCIÓN Y PROMOCIÓN DE LA SALUD
DIRECCIÓN DE MICROBACTERIOLOGÍA
PROGRAMA DE PREVENCIÓN Y CONTROL DE LA LEPROSA
INFORME DE ACTIVIDADES DESARROLLADAS EN CONMEMORACIÓN DEL DÍA MUNDIAL CONTRA LA LEPROSA, ENERO 2014
SONORA, JURISDICCIÓN SANITARIA

MEDIO DE COMUNICACION	ACCION	TOTAL
DE LARGO ALCANCE	MENSAJES RADIOFONICOS	
	ENTREVISTAS POR RADIO	
	ENTREVISTAS POR TELEVISION	
	ENTREVISTAS POR PRENSA	
	BOLETIN DE PRENSA	
	CURSOS PERIODICIDAD	
	SPOT TELEVISIVO	
	OTROS (ESPECIFICAR)	
	SUBTOTAL	
	DE MEDIO ALCANCE	CARTELES ELABORADOS
CARTELES DISTRIBUIDOS		
DIFUSION ELABORADOS		
DE FOLIOS (INFORMES)		
RECORDS ESCOLARES		
TARJETAS VOLANTES Y DISTRITIVOS		
BARCAS PINTADAS		
BANDES ELABORADAS		
SACERDOTES INFORMADOS		
MAESTROS INFORMADOS		
ESUELAS VESTIDAS		
HOJAS DE CUBRIR		
LEYENDAS EN RECIBOS (AGUA, LUCIERNAS)		
CEREMONIAS CONMEMORATIVAS		
OTROS (ESPECIFICAR)		
SUBTOTAL		
DE CORTO ALCANCE	PLATICAS INFORMATIVAS	
	N. DE PERSONAS INFORMADAS	
	PERIODICOS MURALES REALIZADOS	
	DESBLES INFORMES DE SEGUIMIENTO	
	INDICES INFORMES DE SEGUIMIENTO	
	EVENTOS DE CAPACITACION	
	PERSONAL CAPACITADO	
	INFORMACION EN VIDEOCASSETTES	
	OTROS (ESPECIFICAR)	
	SUBTOTAL	
ACTIVIDADES	REVISIONES DERMATOLÓGICAS	
	VISITAS DOMICILIARIAS	
	OTROS (ESPECIFICAR)	
	SUBTOTAL	
TOTAL		





Reunión Ordinaria
CEVE
Comité estatal de
Vigilancia Epidemiológica
Unidad de Inteligencia y
emergencias
epidemiológicas
(UIES-SONORA)
13/Diciembre/2013

3. PLAN DE TRABAJO ESTATAL

Distribución de casos nuevos por jurisdicción 2014:

Jurisdicción	No. de casos nuevos	Forma de detección*
Hermosillo	3	1
Caborca	1	1
Santa Ana	1	1
Cajeme	3	1
Navojoa	2	1

Jurisdicciones Sanitarias	2004	2005	2006	2007	2008	2009	2010	2011	2012	2013	Estimado 2014	Programado 2014	*Realizado 2014
HERMOSILLO	0	2	4	3	2	3	2	1	2	0	1.857142857	2	3
CABORCA	0	0	1	0	0	1	0	5	0	0	0.857142857	1	1
SANTA ANA	3	0	0	2	1	1	1	0	1	0	0.857142857	1	1
CAJEME	7	7	3	4	3	8	6	4	3	1	4.142857143	4	3
NAVOJOA	0	7	1	6	1	0	1	0	4	0	1.714285714	2	2
TOTAL ESTADO	10	16	9	15	7	13	10	10	10	1	9.428571429	10	10
Estimación de casos nuevos esperados: Promedio de los casos nuevos reportados en los últimos 7 años													
FECHA DE ELABORACION 18 de Diciembre del 2013													
RESPONSABLE DE LA ELABORACIÓN: DR.CRISTHIAN MIGUEL TAPIA TORRES													
COORDINACION ESTATAL DE MICOBACTERIOSIS													
												al día de hoy 30 de Septiembre 2014	

* En consulta (1), en estudio de contactos (2), en jornada dermatológica(3)

3. PLAN DE TRABAJO ESTATAL

Cronograma de Capacitación:

Número de trabajadores capacitados	Jurisdiccional			Estatal			Total		
	2012	2013	1er S 2014	2012	2013	1er S 2014	2012	2013	1er S 2014
Médicos:	37	45	65	85	24	75	122	69	140
Enfermeras:									
Químicos:		35						35	
Promotores:	15		29	17			32		29
Otros									
Total	51	80	94				154	104	169

3. PLAN DE TRABAJO ESTATAL

Cronograma de Supervisión:

Supervisiones 1º semestre 2014													
Centro de Salud	Jurisdicción	Ene.	Feb.	Mar.	Abr.	May.	Jun.	Jul.	Ago.	Sept.	Oct.	Nov.	Dic.
CML CD. OBREGON	CAJEME							1					
CML NAVOJOA	NAVOJOA							1					
CML ALAMOS	NAVOJOA				1								
CML HUATABAMPO	NAVOJOA							1					
CML AGUA PRIETA											1		
CML PEÑASCO											1		

4. DIA MUNDIAL DE LUCHA CONTRA LA LEPRA 2014

Mapa del sitio | Contacto

SECRETARÍA DE SALUD PÚBLICA

Inicio Unidades de Enlace Organización Trámites Sanitarios Unidades Jurisdicciones Estadísticas Sitios de Interés Galería de Fotos

Este domingo se conmemora el Día Mundial de lucha contra la Lepra

HERMOSILLO, SONORA, ENERO 23 DE 2014 - Este domingo se conmemora a nivel mundial el Día de la lucha contra la Lepra, enfermedad que es curable, poco contagiosa y que se atiende gratuitamente en la Secretaría de Salud.

El responsable Estatal del Programa de Lepra, Christian Tapia Torres, explicó que este padecimiento existe desde hace muchos años y que su principio era motivo de discriminación.

"Se conmemora el último domingo del mes de enero y en esta ocasión el lema oficial es: no cerremos los ojos a la lepra, para que retroceda el estigma y la discriminación", comentó el especialista de la Secretaría de Salud.

Este padecimiento es muy poco contagioso, pero es crónico y afecta las raíces nerviosas, la piel, las zonas frías del organismo; se caracteriza por manchas en la piel en donde se pierde o hay poca sensibilidad.

El periodo de incubación puede durar hasta 40 años, por lo que hay gente que puede padecerla sin darse cuenta. Actualmente Sonora cuenta con 14 casos de personas que se atienden por esta enfermedad, uno de los cuales se registró el año pasado, mientras que el resto se ha ido acumulando.

El tratamiento para combatir la enfermedad dura 12 meses, pero tiene un seguimiento de cinco años y es estrictamente vigilado por los especialistas de la Secretaría de Salud, su contagio se da en convivencia estrecha de muchos años.

La lepra es curable y no debe dañar o sufrir discapacidad ninguna persona que la presente, pues existen los medicamentos para erradicarla. Las personas que tengan antecedentes familiares con esta enfermedad y manifiesten manchas en la piel deben acudir con el especialista para descartar esta infección.

Casos de lepra en Sonora: Etchojua 1 Hualtampco 1 Navojua 2 Nogales 1 Cajeme 6 Hermosillo 1

➤ **Entrevista en radio 107.9 en vivo alas 8:00 am vivo Dra. Asalia Gameros Coordinación Medica Local Nogales. Sonora:**



➤ **Entrevista en radio y televisión en vivo Dra. Asalia Gameros Coordinación Medica Local Nogales. Sonora:**



Registran casos de lepra

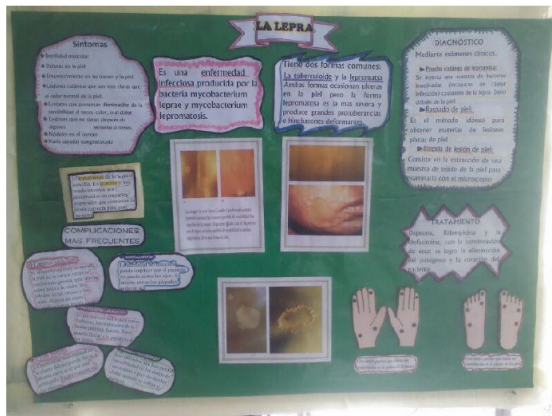
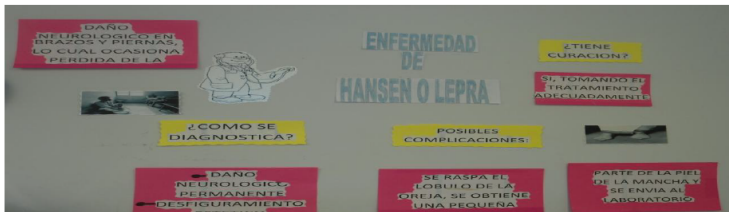
El responsable del Programa de Lepra, Christian Tapia Torres, explicó que este padecimiento existe desde hace muchos años y que su principio era motivo de discriminación. Este padecimiento es muy poco contagioso, pero es crónico y afecta las raíces nerviosas, la piel, las zonas frías del organismo; se caracteriza por manchas en la piel en donde se pierde o hay poca sensibilidad. El periodo de incubación puede durar hasta 40 años, por lo que hay gente que puede padecerla sin darse cuenta. Actualmente Sonora cuenta con 14 casos de personas que se atienden por esta enfermedad, uno de los cuales se registró el año pasado, mientras que el resto se ha ido acumulando. El tratamiento para combatir la enfermedad dura 12 meses, pero tiene un seguimiento de cinco años y es estrictamente vigilado por los especialistas de la Secretaría de Salud, su contagio se da en convivencia estrecha de muchos años. La lepra es curable y no debe dañar o sufrir discapacidad ninguna persona que la presente, pues existen los medicamentos para erradicarla. Las personas que tengan antecedentes familiares con esta enfermedad y manifiesten manchas en la piel deben acudir con el especialista para descartar esta infección.



La importancia de esta ayuda es crucial: el inicio y el tratamiento de la lepra es gratuito y debe ser sin importar que tenga o no discapacidad. Es importante que se registre el caso para poder brindar el tratamiento adecuado. La lepra es una enfermedad que se puede prevenir y controlar con los medicamentos que se ofrecen en el programa de lepra. La importancia de esta ayuda es crucial: el inicio y el tratamiento de la lepra es gratuito y debe ser sin importar que tenga o no discapacidad. Es importante que se registre el caso para poder brindar el tratamiento adecuado. La lepra es una enfermedad que se puede prevenir y controlar con los medicamentos que se ofrecen en el programa de lepra.



➤ **Periódico Mural**



➤ **Platica Informativa en el Centro de Salud al personal Medico, Enfermería y población.**



Sala de espera Centro de Salud Nogales:



**SUBSECRETARÍA DE PREVENCIÓN Y PROMOCIÓN DE LA SALUD
DIRECCIÓN DE MICOBACTERIOSIS
PROGRAMA PREVENCIÓN Y CONTROL DE LEPROSA
INFORME DE ACTIVIDADES DESARROLLADAS EN CONMEMORACION DEL
DÍA MUNDIAL DE LUCHA CONTRA LA LEPROSA, ENERO 2014
ESTADO DE SONORA**

MEDIOS DE COMUNICACIÓN	ACCION	TOTAL
DE LARGO ALCANCE	MENSAJES RADIOFONICOS	5
	ENTREVISTAS POR RADIO	9
	ENTREVISTAS POR TELEVISION	3
	ENTREVISTAS DE PRENSA	3
	BOLETIN DE PRENSA	4
	CUÑAS PERIODISTICAS	5
	SPOT TELEVISIVO	0
	OTROS (ESPECIFICAR)*	0
	SUBTOTAL	29
DE MEDIO ALCANCE	CARTELES ELABORADOS	20
	CARTELES DISTRIBUIDOS	68
	DIPTICOS ELABORADOS	2000
	DIPTICOS DISTRIBUIDOS	2180
	TELEGRAMAS URGENTES	0
	RECADOS ESCOLARES	290
	TARJETAS, VOLANTES Y DISTINTIVOS ELABORADOS	180
	BARDAS PINTADAS	0
	MANTAS ELABORADAS	0
	SACERDOTES INFORMADOS	2
	MAESTROS INFORMADOS	89
	ESCUELAS VISITADAS	10
	HORAS DE PERIFONEO	0
	ROTAFOLIOS	1
	LEYENDA EN RECIBOS(AGUA, LUZ)CHEQUES	0
CEREMONIAS CONMEMORATIVAS	0	
OTROS (ESPECIFICAR)*	0	
	SUBTOTAL	4840
DE CORTO ALCANCE	PLATICAS INFORMATIVAS	19
	Nº DE PERSONAS INFORMADAS	271
	PERIODICOS MURALES REALIZADOS	2
	DESFILES ESCOALRES DE PROMOCION	0
	MODULOS INFORMATIVOS INSTALADOS	1
	EVENTOS DE CAPACITACION	1
	PERSONAL CAPACITADO	24
	INFORMACION EN VIDEOCASSETTES	0
	OTROS (ESPECIFICAR)* ENCUESTAS REALIZADAS	1000
		SUBTOTAL
ACTIVIDADES	REVISIONES DERMATOLOGICAS	90
	VISITAS DOMICILIARIAS	13
	OTROS (ESPECIFICAR)*BK	2
	SUBTOTAL	105
	TOTAL	6292

De acuerdo a la evaluación:

ÁREAS CRÍTICAS (FOCOS ROJOS)	ESTRATEGIA DE INTERVENCIÓN	RESULTADOS ESPERADOS	FECHA PARA SU CUMPLIMIENTO
Insuficiente inversión para la capacitación del personal medico y paramédico en las unidades de salud	Gestionar y sensibilizar	Capacitación continua de Lepra	Ultimo trimestre 2014 y permanente año 2015
Deficiencias en la vigilancia epidemiológica y el sistema de información. Seguimiento inadecuado de casos y contactos	Incrementar el conocimiento y sensibilización de la Vigilancia epidemiológica En Lepra en unidades medicas locales de alta incidencia y prevalencia en el estado (Municipios prioritarios)	Seguimiento y control adecuado de casos incidentes y prevalentes fortaleciendo la búsqueda intencionada con contactos convivientes de casos activos	2015
Escasa supervisión y asesoría en servicio	Elaboración de un programa de acción efectivo y calendarización de las supervisiones continuas	Incremento de la supervisión continua	Ultimo trimestre 2014
Limitada información básica sobre la lepra entre la población	Incrementar las estrategias de Promoción de la Salud en Lepra a través de elaboración de material promocional y acciones efectivas en Difusión , educación y comunicación de la Lepra e la comunidad	Incremento del conocimiento de la enfermedad y a su vez , incremento de casos nuevos , sospechosos o reingresos	2015