

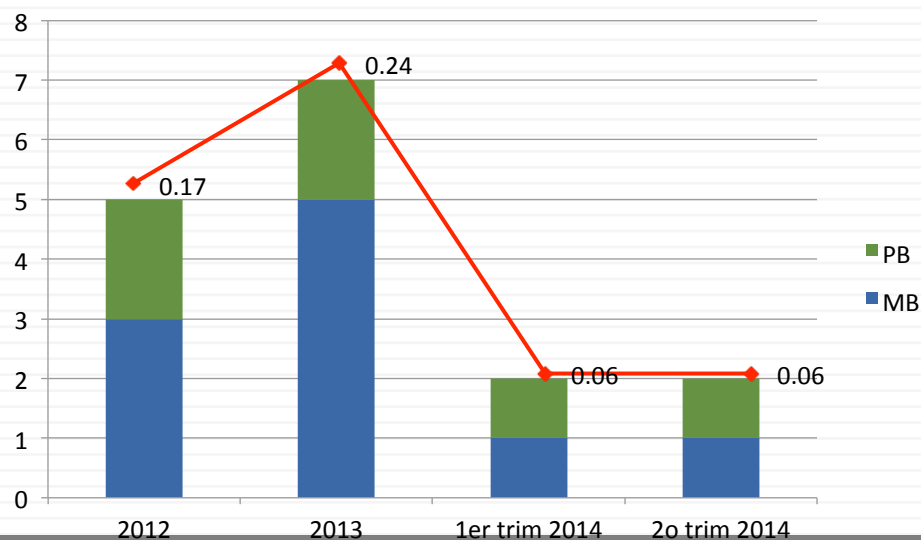
EVALUACIÓN NACIONAL DEL PROGRAMA DE LEPROA

ESTADO: COAHUILA DE ZARAGOZA

Mazatlán, Sinaloa, septiembre de 2014.

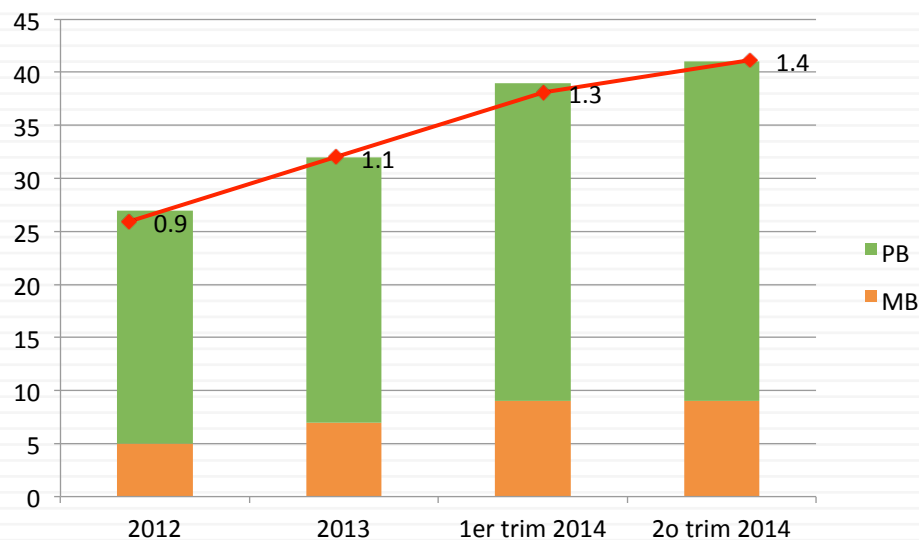
INCIDENCIA POR LEPROA EN MÉXICO, 2008-2013

Año	2012	2013	1er T 2014	2do T 2014
Casos MB	3	5	1	1
Casos PB	2	2	1	1
Total	5	7	2	2
Tasa	0.17	0.24	0.06	0.06



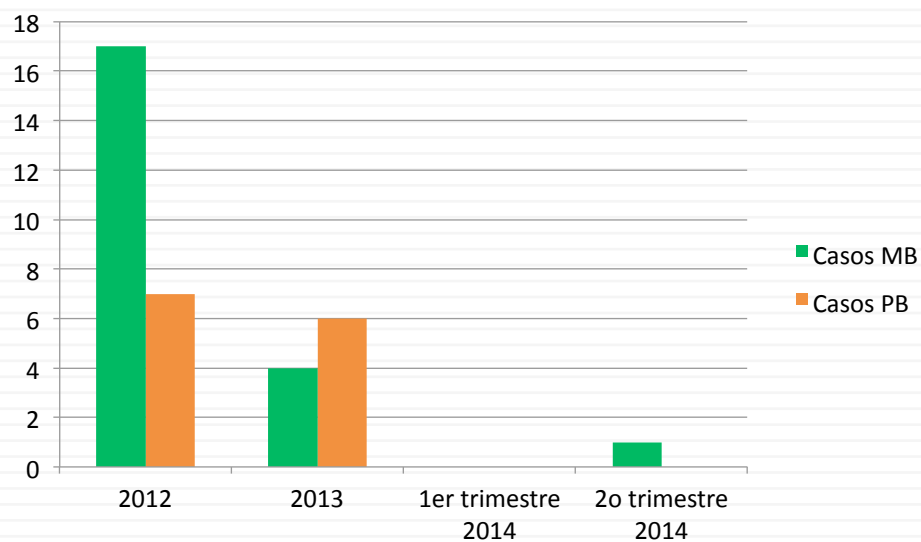
PREVALENCIA POR LEPROA EN MÉXICO, 2008-2013

Año	2012	2013	1er T 2014	2do T 2014
Casos MB	5	7	9	9
Casos PB	22	25	30	32
Total	27	32	39	41
Tasa	0.9	1.1	1.3	1.4



VIGILANCIA POSTRATAMIENTO POR LEPROA EN MÉXICO, 2008-2013

Año	2012	2013	1er T 2014	2do T 2014
Casos MB	17	4	-	1
Casos PB	7	6	-	0
Total	24	10	-	1
Tasa	0.8	0.3	-	0.03



Municipios Prioritarios y Georeferenciación:

Municipios con tasa \geq a 1 caso por 10 mil habitantes		Años						Acciones realizadas
		2012		2013		1er Semestre 2014		
Municipio	Población	Casos	Tasa	Casos	Tasa	Casos	Tasa	
Torreón	683,913	4	0.05	3	0.04	1	0.01	
Acuña	144,390	1	0.06	0	-	0	-	
Viesca	22,468	0	-	1	0.4	0	-	
Matamoros	112,435	0	-	1	0.08	1	0.08	
Allende	24,332	0	-	1	0.4	0	-	
Monclova	228,494	0	-	1	0.04	0	-	
Piedras Negras	159,750	0	-	0	-	1	0.06	
Juárez	1,742	0	-	0	-	1	5.7	Se realizo una brigada dermatológica con la colaboración de un medico dermatólogo, en el centro de salud del municipio.



DATOS EPIDEMIOLÓGICOS

Municipios
Prioritarios y
Georeferenciación
:

Casos Curados:

Año	2012	2013	1er T 2014	2doT 2014
Multibacilares	2	4	1	0
Paucibacilares	6	3	0	0

Resultados del tratamiento:

Año	2012	2013	1er T 2014	2do T 2014
Fracaso	0	1	0	0
Abandonos	0	0	0	0
Refractarios	2	3	0	0
Recaídas	2	0	1	0

Discapacidad:

Casos	Al momento del Diagnóstico						Al término de la PQT					
	Grado 1			Grado 2			Grado 1			Grado 2		
	2012	2013	1er Sem 2014	2012	2013	1 Sem 2014	2012	2013	1er Sem 2014	2012	2013	1er Sem 2014
MB	1		1		1							
PB												

Revisión de Contactos:

Contactos	Registrados			Revisados			Enfermos		
	2012	2013	1er Sem 2014	2012	2013	1er Sem 2014	2012	2013	1er Sem 2014
Pacientes Prevalencia	25	36	43	22	36	46	0	0	0
Pacientes Vigilancia	31	43	41	21	42	41	0	1	0

Metas Federales anuales:

Estado	Metas 2013							Supervisiones ***
	Curso-taller* Operativos	Curso Laboratoristas	Casos nuevos				Control Bacteriológico **	
			Búsqueda intencionada					
			en municipios prioritarios	en municipios endémicos	entre contactos	Total		
Coahuila	1	1	0	3	3	6	40	8

* Curso-taller con duración mínimo de 15 horas

**Casos MB en tratamiento y en vigilancia postratamiento 2 baciloscopías al año.

*** Prioridad a Jurisdicciones con enfermos y casos en vigilancia postratamiento.

Distribución de casos nuevos por jurisdicción 2014:

Jurisdicción	No. de casos nuevos	Forma de detección*
01. Piedras Negras	1	Consulta
03. Sabinas	1	Brigada Dermatológica
06. Torreón	2	Consulta

* En consulta, en estudio de contactos, en jornada dermatológica

Cronograma de Capacitación:

Número de trabajadores capacitados	Jurisdiccional			Estatal			Total		
	2012	2013	1er S 2014	2012	2013	1er S 2014	2012	2013	1er S 2014
Médicos:	148	112	110	15	8	9	163	120	119
Enfermeras:	202	156	193	24	16	10	226	172	203
Químicos:	21	77	104	5	3	11	26	80	115
Promotores:	31	31	39	0	0	0	31	31	39
Otros	13	48	27	0	7	0	13	55	27
Total	415	424	473	44	35	30	459	459	403

Cronograma de Supervisión:

Supervisiones 2013													
Centro de Salud	Jurisdicción	Ene.	Feb.	Mar.	Abr.	May.	Jun.	Jul.	Ago.	Sept.	Oct.	Nov.	Dic.
Hospital General San Pedro y Fco. I. Madero	07. Fco. I. Madero					X							
Hospital General Acuña	02. Acuña								X				
Hospital General Monclova	04. Monclova								X				
Hospital General Cuatrociénegas	05. Cuatrociénegas								X				
Hospital General Allende y Piedras Negras	01. Piedras Negras								X				
Hospital general Muzquiz, Sabinas y Nueva Rosita	03. Sabinas								X				

Cronograma de Supervisión:

Supervisiones 1º semestre 2014													
Centro de Salud	Jurisdicción	Ene.	Feb.	Mar.	Abr.	May.	Jun.	Jul.	Ago.	Sept.	Oct.	Nov.	Dic.
Hospital General Acuña	02. Acuña		X										
Centro de Salud Villa de Fuente	01. Piedras Negras					X							
Centro de Salud Ejido Piedras Negras	01. Piedras Negras					X							
Centro de Salud San Joaquin	06. Torreón					X							
Centro de Salud Juarez	06. Torreón					X							
Centro de Salud Madero	08. Saltillo						X						
Centro de Salud Asturias	08. Saltillo						X						
Centro de Salud Parras de la Fuente	08. Saltillo							X					

DIA MUNDIAL DE LUCHA CONTRA LA LEPROA 2014

Tipo de celebración:

“Ceremonia Conmemorativa del Día Mundial de la Lepra”

El día 29 de enero se realiza ceremonia conmemorativa en la Facultad de Ciencias Químicas de la universidad Autónoma de Coahuila Unidad Saltillo= Estatal 1

**En cada una de las Jurisdicciones Sanitarias
Se realiza Ceremonia con la
Participación de Alcaldes Municipales =10**



ACTIVIDADES COMPLEMENTARIAS

Capacitación Estatal "Curso-Taller para la Toma de Muestra lóbulo de la oreja y tabique nasal"

INDEPENDIENTES DEL DMML

2014



**8 Eventos de Capacitación Jurisdiccionales
1 Estatal**

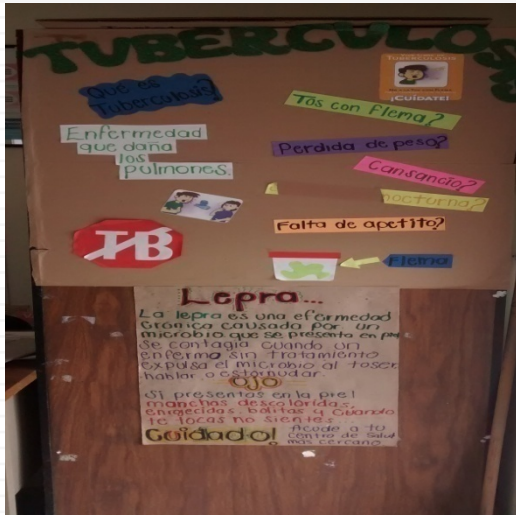
Personal capacitado=733

Capacitaciones Jurisdiccionales al personal de Salud de las Unidades



Información en las iglesias= 8 JS

Periódicos Murales = 51



Impresión de mensajes en recibos del agua



Platicas en Escuelas
Escuelas Visitadas= 52



Desfiles escolares= 6



Nota Periodística y entrevista de Radio= 9



De acuerdo a la evaluación:

ÁREAS CRÍTICAS (FOCOS ROJOS)	ESTRATEGIA DE INTERVENCIÓN	RESULTADOS ESPERADOS	FECHA PARA SU CUMPLIMIENTO
Falta de continuidad en la periodicidad que corresponde para la bk de control	Realizar un calendario de seguimiento y agendar días de baciloscopias de lepra	Mejorar el control de las baciloscopias de los pacientes en tratamiento y en vigilancia pos-tratamiento	Noviembre 2014
Deficiente control en el estudio de contactos	Establecer estrategias que ayuden a realizar el estudio de contactos en grupos	Mejorar el control de los contactos e identificar casos nuevos con mayor oportunidad	Diciembre 2014
Pocos médicos comprometidos que participen en las evaluaciones clínicas de los pacientes y de sus contactos	Identificar a una red de médicos que apoyen al programa para identificación de casos y estudio de contactos	Mejorar la identificación de casos, con oportunidad, mejorar la clasificación de los casos de lepra	Marzo 2015
Poca practica en la evaluación de las discapacidades por lepra	Establecer capacitaciones con enfoque en la detección de discapacidades	Realizar un curso-taller enfocado a la identificación de discapacidades en los pacientes afectados por lepra	Enero 2015