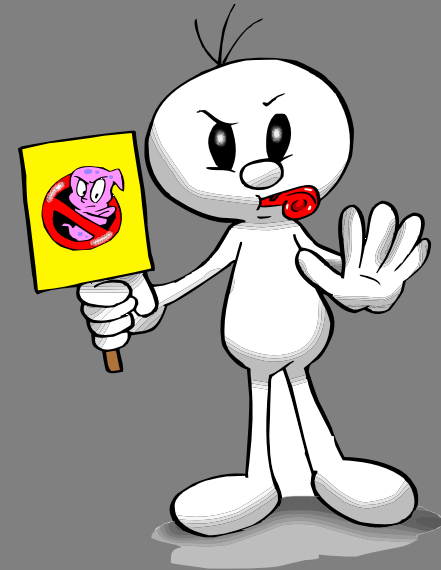




SALUD

SECRETARÍA DE SALUD

PROMOCIÓN Y PREVENCIÓN
DE LA SALUD DURANTE LA
TEMPORADA DE FRÍO 2014 -
2015



07 DE OCTUBRE, 2014.

Abordaje por determinantes

Identificar los problemas de salud

- IRA s
- Influenza

Analizar TODOS los determinantes de la salud que inciden en ese problema

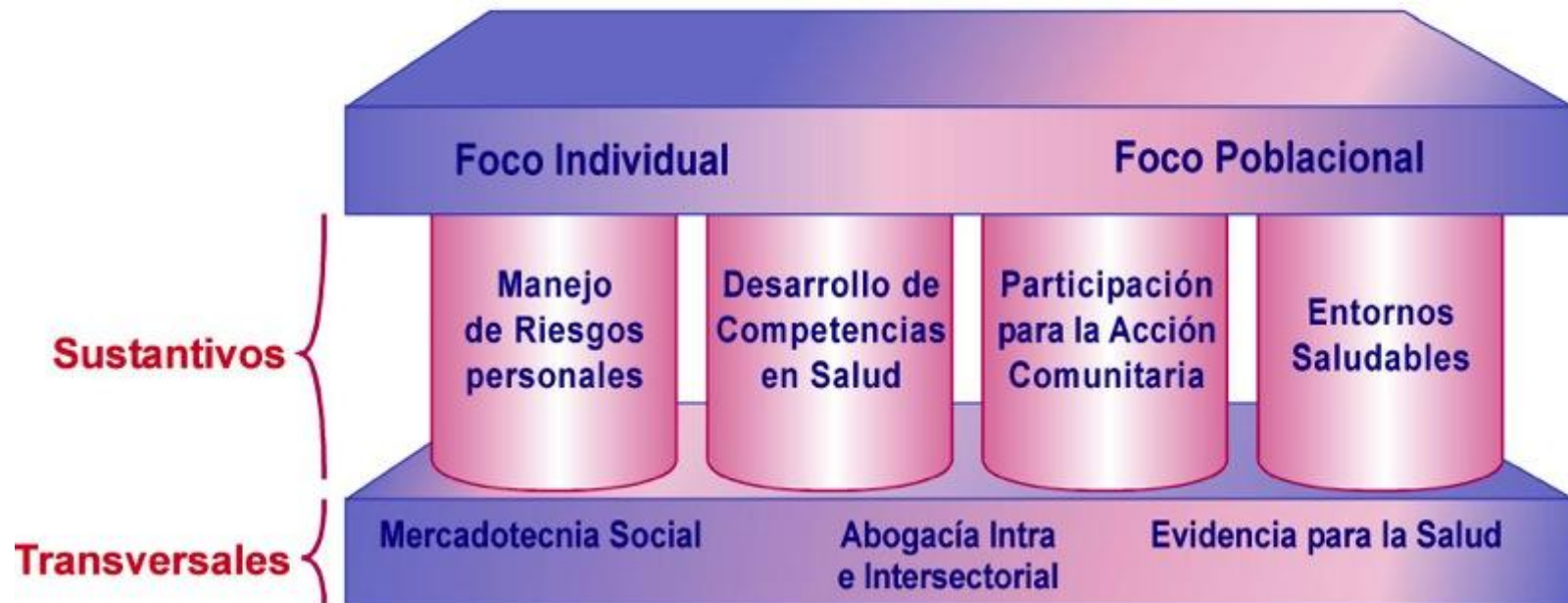
- Ambiente
- Inadecuada higiene personal y del entorno
- Esquema de vacunación incompleto

Priorizar los principales determinantes que influyen en el estado de salud

- Higiene personal
- Saneamiento
- Atención médica
- Resguardo en casa en caso de IRA o influenza.

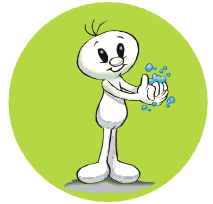
Estrategias de Promoción de la Salud para las enfermedades vinculadas con temporada de frío

SERVICIO INTEGRADO DE PROMOCIÓN DE LA SALUD COMPONENTES



Manejo de riesgos personales

- ✧ **Higiene personal y saneamiento** (lavado de manos, estornudo de etiqueta, no escupir, no tocarse la cara con las manos sucias, limpieza y desinfección de superficies y objetos de uso común)
- ✧ **Uso de ropa adecuada** (gorro, guantes, bufanda y calcetines gruesos)
- ✧ Evitar la exposición a **cambios bruscos de temperatura** y corrientes de aire



Manejo de riesgos personales

- ✦ **Consumo de** alimentos y complementos altos en **vitamina C y D** (frutas y verduras), así como **abundantes líquidos**
- ✦ **Identificación de síntomas respiratorios** (fiebre mayor a 38 °C, dolor de cabeza, dolor de garganta, escurrimiento nasal, etc.)
- ✦ **Atención oportuna** ante la presencia de síntomas respiratorios
- ✦ **Vacuna contra la influenza** (grupos de riesgo)
- ✦ **No automedicación**



Desarrollo de competencias en salud

Sesiones educativas
Talleres
Asambleas
comunitarias

- Personal de salud
- Municipio
- Comunidad
- Agentes y Procuradoras de Salud
- Otros Sectores



Participación para la acción comunitaria

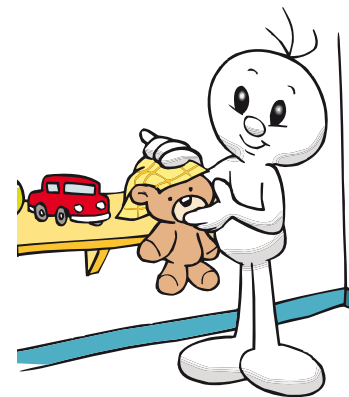
- Conformar redes sociales
- Autoridades municipales
- Líderes informales
- Grupos religiosos
- Comités locales de salud
- Grupos de agentes y procuradores de la salud

Entornos Saludables

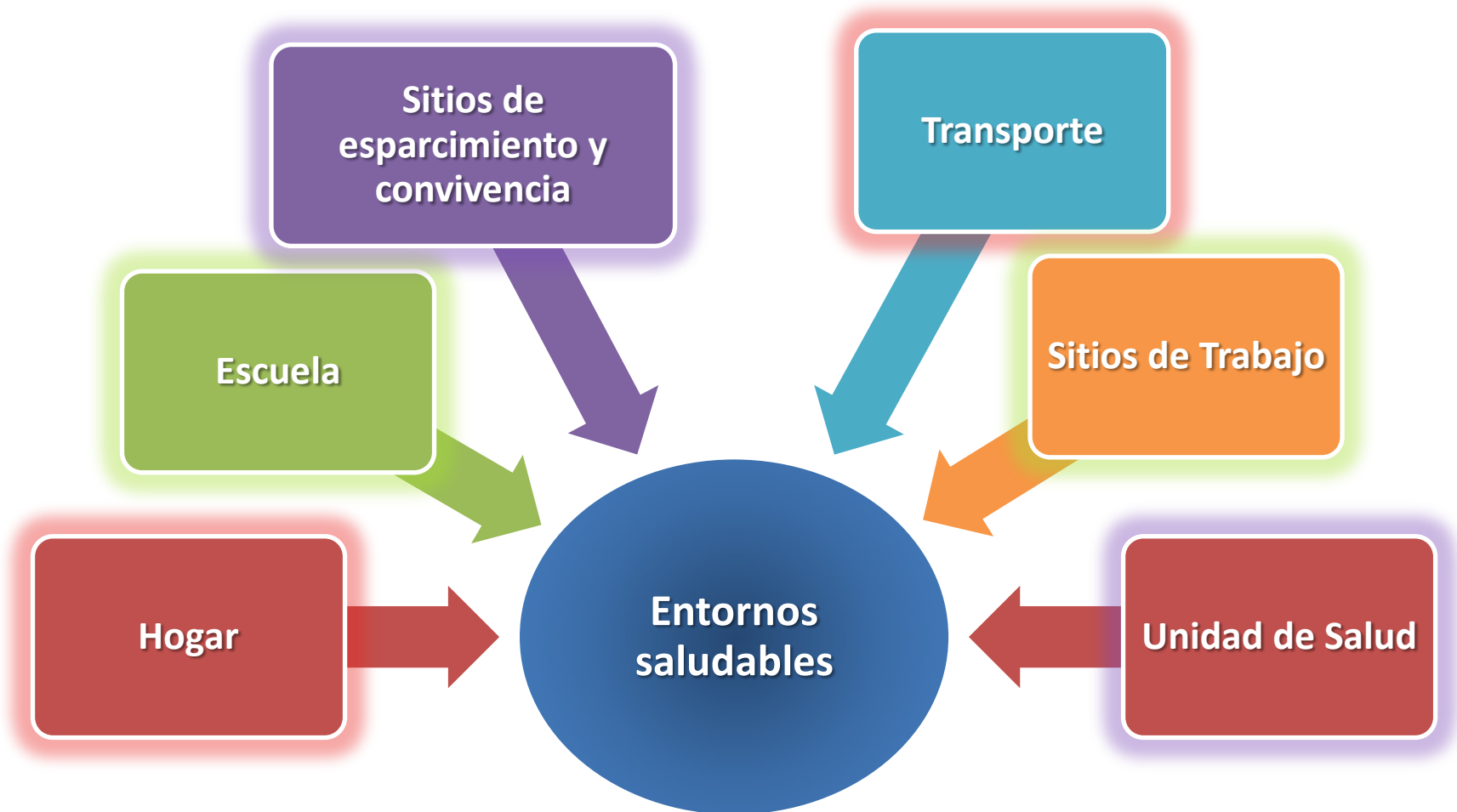
- Acciones dirigidas a que las personas logren una conducta de protección entre sí y del ambiente.
- Mejoramiento de condiciones sanitarias y socio ambientales, que logren la reducción del riesgo y la modificación de los determinantes del dengue.



a
io



Entornos Saludables

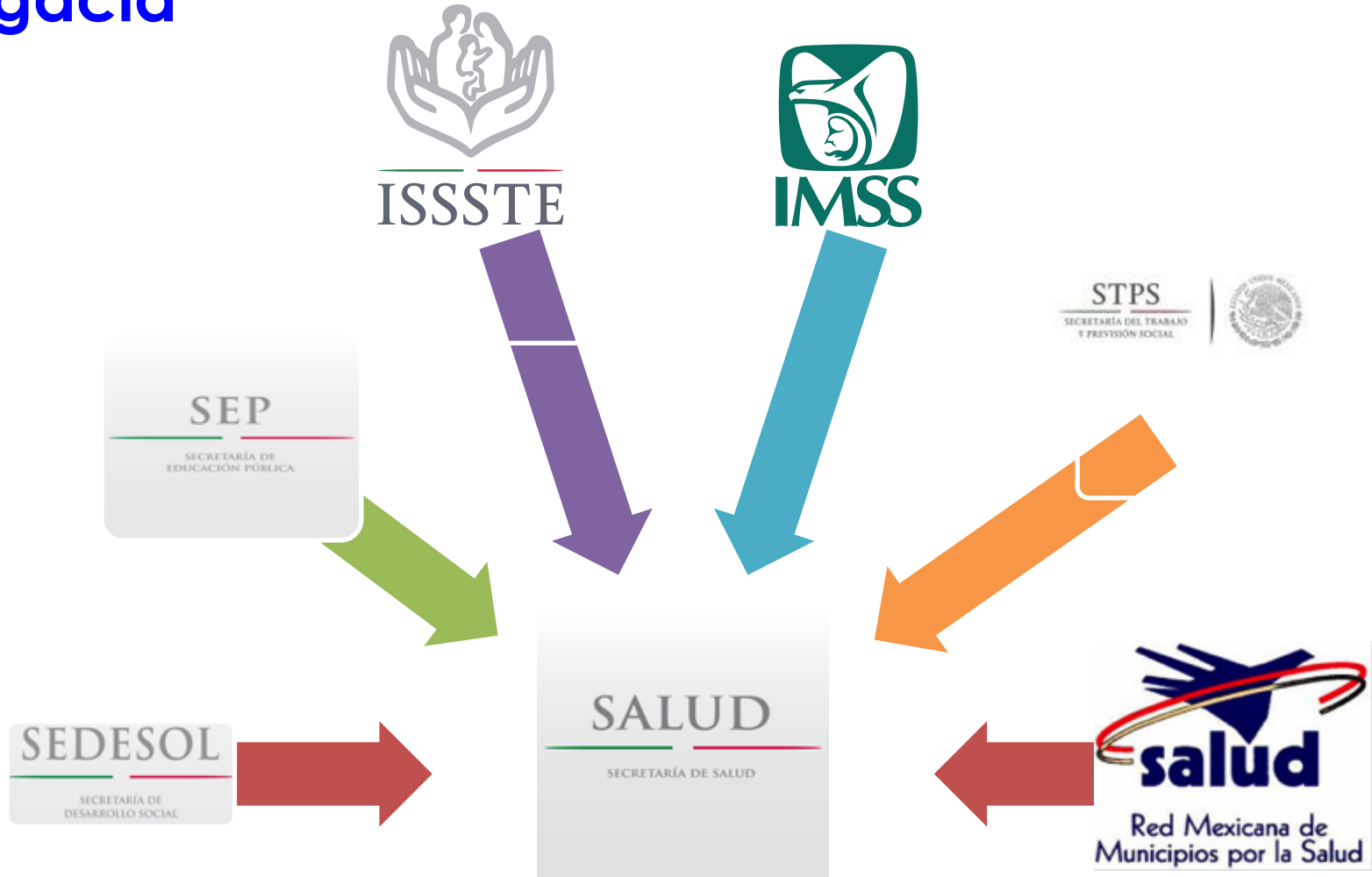


Abogacía intra e intersectorial

- Interceder, promover cooperación de otros sectores.
- Sensibilizar a tomadores de decisiones.
- Influir al interior del sector como fuera de él.
- Lograr apertura, vinculación, para crear sinergias y optimizar recursos.



Abogacía



Mercadotecnia Social en Salud

- Actualización de los materiales educativos e informativos de temporada de frío, higiene personal y prevención de IRAs e influenza



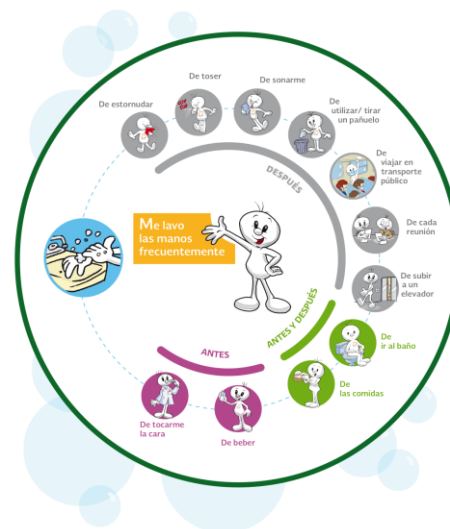
Vacunación

Contra la influenza estacional

Contra la influenza estacional higiene, prevención y cuidados son nuestros mejores aliados



¿CUÁNDO DEBO LAVARME LAS MANOS?



¿SABES ESTORNUDAR CORRECTAMENTE?

¡Evita contagiar a los demás!



Cubre tu boca al toser o estornudar con un pañuelo desechable
¡No olvides tirarlo en una bolsa de plástico!

... o utiliza el ángulo interno del brazo
¡Nunca con las manos!



Lava tus manos frecuentemente con agua y jabón, de preferencia líquido

Mercadotecnia Social en Salud

- Difusión de diversos materiales de comunicación a través del portal:

<http://promocion.salud.gob.mx/dgps/index.html>

- Elaboración de contenidos para el micrositio:

<http://todosobreinfluenza.mx>



¡Gracias!

Portal web: <http://promocion.salud.gob.mx>



Dirección General de Promoción de la Salud



Me gusta



@SaludDGPS